

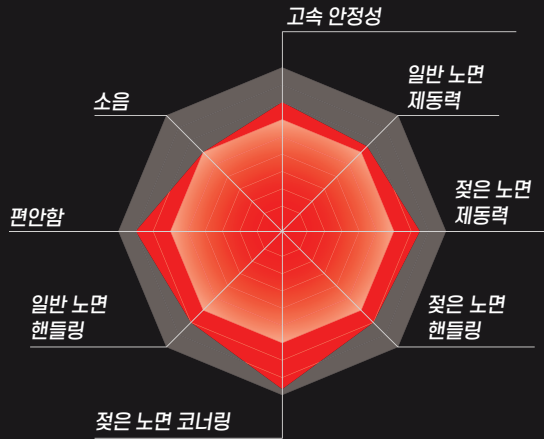
성능 비교

◎ | **타이어 사이즈**
235/35ZR19 91Y XL

🚗 **차량**
SUBARU IMPREZA STI 2012

| : | **시험장**
태국 브리지스톤 검사장

비교



타겟 고객

POTENZA SPORT 고객 분석

누구를 위한 타이어인가?

자동차를 완전히 컨트롤하면서 그 잠재력을 최대한 확인해보고 싶어하는 자신감과 의욕이 넘치는 자동차 애호가

고객이 추구하는 것은 무엇인가?

- 책임감을 갖고 안전한 드라이빙 경험을 극대화하는 기회
- 본인 차량의 성능 극대화를 통한 성취감

고객은 어떤 타이어를 원하는가?

- 최고 속도에서의 주행 안정성
- 다양한 주행 환경에서의 안정된 그림자
- 짧은 정지 거리

RIM	TYRE SIZE	LI	SS
19	235/35 R19	91	Y
	245/45 R19	102	Y
	255/35 R19	96	Y
	275/30 R19	96	Y
	275/40 R19	105	Y
	285/30 R19	98	Y
	285/35 R19	103	Y
	305/30 R19	102	Y
20	245/35 R20	95	Y
	245/40 R20	99	Y
	255/35 R20	97	Y
	265/35 R20	99	Y
	275/30 R20	97	Y
	275/35 R20	102	Y
	285/30 R20	99	Y
	295/30 R20	101	Y
21	295/35 R21	107	Y

타이어 교체

- 타이어 교체시 타이어의 사이즈, 플라이 레이팅(ply rating), 최대 하중 용량을 감안하여 선택하는 것을 권장합니다.
- 교체하기 전에 림(rim)의 뒤틀림이나 손상 여부를 확인합니다.
- 타이어를 장착할 때, 타이어 폭발로 인한 피해를 방지하기 위해 안전한 케이지 속에서 비드(bead)를 끼우고 공기를 주입하는 것을 권장합니다.
- 타이어가 정확하게 장착될 수 림 라인과 림 플랜지(flange) 사이의 거리가 림의 둘레를 따라 일정해야 합니다.

다른 타이어의 혼용

- 다른 종류 혹은 사이즈의 타이어를 동일한 휠 축에 장착을 한다면, 타이어의 성능 및 변형 속도가 서로 다르기 때문에 성능과 안정성에 있어서 역효과를 가져올 수 있습니다.

타이어 보관

- 타이어를 보관할 때는 직사광선, 오존, 습기, 석유제품, 그리고 극도로 높은 온도에 노출되지 않도록 해야 합니다.

타이어 공기압

- 대부분의 타이어 결함은 부적절한 공기압으로 인해 발생합니다. 그것은 주행 성능과 타이어의 수명에 치명적인 영향을 미칩니다.
- 타이어 온도가 낮을 때 공기압을 조절해야 합니다.
- 타이어 공기압이 낮을 때 고속 주행을 피해야 합니다.

타이어 업사이징

- 폭이 넓은 타이어는 성능이 더 우수할 뿐 아니라 더욱 스포티한 외관을 보냅니다. 하지만 더 큰 사이즈를 선택하기 전에 확인해야 할 중요한 내용이 있습니다. 타이어 교체 시 가능한 한 기존 타이어의 전체 직경을 유지하고 같거나 조금 높은 SS/LI(속도기호/하중지수)가 되도록 해야 합니다. 기존 타이어의 (+/-)3%를 유지하는 것이 바람직합니다. 이렇게 함으로써 속도계가 정확성을 유지할 수 있고 차가 코너링을 할 때 큰 타이어가 휠 아크(wheel arch)를 마찰함으로써 생길 수 있는 위험을 방지할 수 있습니다.

위에서 설명된 사이즈와 사양은 사전 통지 없이 변경될 수 있습니다.



브리지스톤 타이어 세일즈 코리아(주)

서울시 강남구 논현로 508 GS타워 12층 Tel. 02) 3210-2480~3 / Fax. 02) 3210-2488
www.bridgestone-korea.co.kr



THE NEW POTENZA SPORT



BETTER NEVER SETTLES

BRIDGESTONE
Solutions for your journey

POTENZA SPORT

새로운 프리미엄 POTENZA Sport 타이어는 브리지스톤의 스포츠 세그먼트 중에서 최신 주력 상품입니다. 기존 제품인 POTENZA S007의 전반적인 성능을 업그레이드시켜 탄생한 POTENZA Sport는 운전자에게 어떤 주행 환경에서도 탁월한 주행감과 정확한 컨트롤을 경험할 수 있게 합니다.

POTENZA Sport는 아래와 같이 최고급 프리미엄 세단, SUV 차량들과 잘 맞습니다.

- 페라리 포르토피노
- 마세라티 기블리
- 아스톤 마틴 DB 11
- 포르쉐 마칸
- BMW M5
- 아우디 S4
- 재규어 F 타입



혁신적 혼합 기술

다양한 주행 환경에서 뛰어난 주행 안정성을 유지하고 타이어의 견고함을 강화하기 위해 트레드 컴파운드(tread compound)를 혁신적인 혼합 기술과 융합



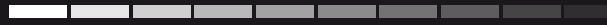
스포티한 카카스(Carcass) 패키지

스포티한 주행 성능을 위해 적용된 카카스 패키지는 주행 시 견고한 안정감과 조향에 재빠르게 반응



강화 기술

고성능의 스틸 보강 기술과 새로운 하이브리드 크라운 보강 기술이 융합되어 고속에서도 최고의 핸들링과 안정성을 구현



스포티한 타이어 외관

광폭의 타이어는 노면과의 접촉을 극대화하여, 그립감을 향상시키고 일반 노면 주행에서 성능을 최고로 발휘



비대칭 그루브 앵글

타이어 그루브의 견고함을 더욱 강화시켜, 블록들의 변형을 방지하고 코너링하는 순간의 과도한 움직임을 감소



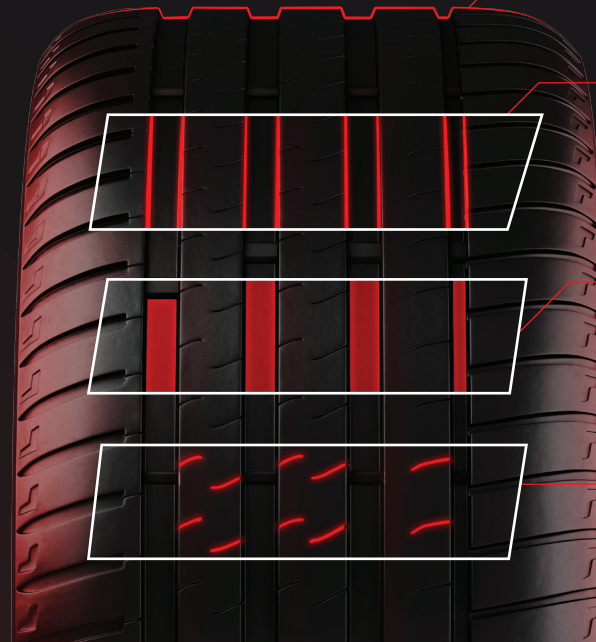
리브(Rib)와 보이드(Void)의 배치

물 빠짐을 용이하게 할 뿐만 아니라 급커브에서 최고의 코너링 능력을 발휘



혁신적인 3D 스파이스(spices)

3D 스파이스에 의해 구현된 블록들의 견고함은 마찰로 인한 마모를 줄이고, 더 나은 제동력을 제공



코너링 및 직선 주행 시 탁월한 안정성



일반 노면에서의 우수한 제동력



탁월한 젖은 노면 코너링 및 핸들링